

FLUKE[®]

**Process
Instruments**

3i Smart LT 红外测温仪



Raytek, Iacon, and Datapaq—Together we are Fluke Process Instruments.

产品概述

3i Smart LT 红外测温仪专为工业中低温应用场景所设计,在冶金、热处理、玻璃、水泥、石化、新材料等行业中应用广泛,凭借着其宽广的温度范围、高距离系数比和快速现场校准等特性,3i Smart LT 已经成为工程师们值得信赖的测试工具,在兼顾准确测量温度的同时,还能够为工程师们提供可靠的安全保障。

3i Smart LT 红外测温仪具有直观的用户交互界面,从而将复杂的测量过程变得简单高效,用户只需要通过三个按键,便可实现发射率调节、报警设置及快速菜单切换。

特点

- -30°C到1300°C宽广的测温范围兼顾多种应用需求
- 125:1距离系数比可以提供更小的光斑尺寸以测量更小的目标
- 远距离测量提供现场人员安全保障
- 红外测温仪和热电偶测温仪二表合一
- 随附的 K 型热电偶珠式探针便于快速现场温度校准
- 激光瞄准便于准确定位测温目标
- 可调发射率和预定义发射率表
- 当前温度及最大、最小、温差和平均温度显示
- 高温和低温报警
- 数据存储和查看(可存储多达 500 组数据)
- 支持三脚架安装底座便于稳定测温
- 支持多语言界面可供用户选择
- 通过 USB 接口快速下载存储的数据
- 使用自带的 FlukeView® Forms 软件轻松查看数据趋势并进行分析
- 两年质量保证降低维护成本



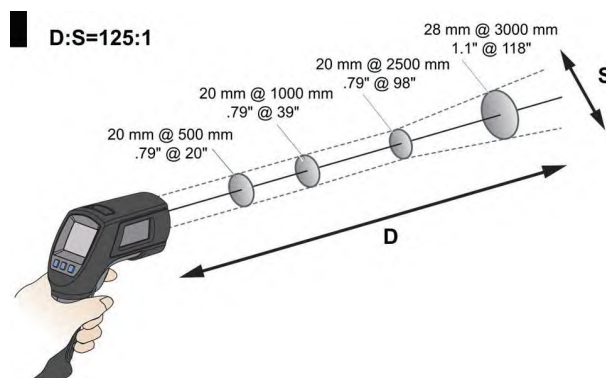
3i Smart LT

红外测温仪



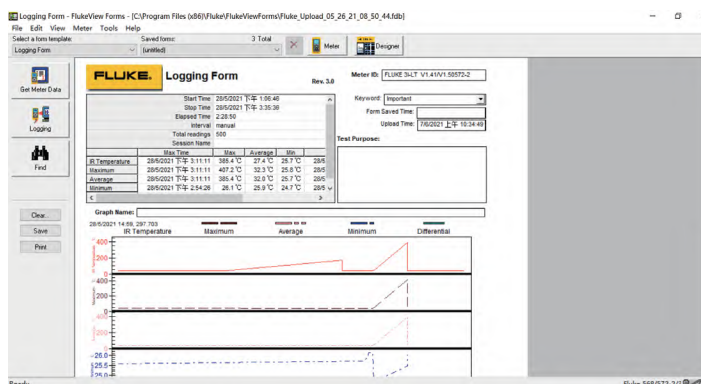
技术指标

测温性能	
温度量程	-30°C到1300°C
准确度 ¹	≥0°C: ±2°C 或读数的±1%, 取大值 ≥-10°C至<0°C: ±2°C <-10°C: ±3°C
重复性	读数的±0.5%或±0.5°C, 取大值
显示分辨率	0.1°C
光谱响应	8至14微米
响应时间	500毫秒
K型热电偶输入	温度范围: -290至1372°C 准确度 ² : ≥0°C, ±1% 或2°C, 取大值 <0°C, ±(2°C+0.1°/1°C) 重复性: ±0.5%的读数或±0.5°C, 取大值 分辨率: 0.1°C
K型热电偶珠探针	温度范围: -40至260°C 准确度: ±1.1°C, 从0到260°C 通常在1.1°C之内, 从-40到0°C 长度: 1米K型热电偶电缆, 带标准微型热电偶连接器和探头



FlukeView软件

通过使用FlukeView® Forms软件,您可以将仪器数据下载到电脑,并通过FlukeView® Forms进行打开,以分析温度趋势和测量数据,从而帮助您解决棘手的现场问题。



附件

该型号包括一个K型热电偶珠探针。除此之外,还有其他附件可供选择。

- 80PK-3A表面探头
- 80PK-22 SureGrip™侵入式温度探头
- 80PK-8固定夹温度探头
- 80PK-24 SureGrip™空气温度探头
- 80PK-9通用探头
- 80PK-26 SureGrip™锥形温度探头
- 80PK-11魔术贴K型温度探头
- H6保护套



光学性能

距离系数比	125: 1 (90%能量响应)
最小光斑尺寸	20mm @ 2500mm
激光瞄准	波长635nm, 输出功率<1mW

操作性能

发射率	可从0.10到1.00以0.01进行数字调节, 或通过内置的常见材料表进行调节
探头输入	K型热电偶, 可同时显示热偶和红外温度
数据存储	500数据点
通讯	USB 2.0
工作海拔	2,000米
存储海拔	12,000米
相对湿度	10至90%相对湿度, 无冷凝, 最高30°C
工作温度	0至50°C
存储温度	-20至60°C
重量	0.322kg
尺寸	176.9 x 163.6 x 51.8mm
供电	AA电池*2
电池寿命	激光和背光开启时8小时; 激光和背光关闭时10小时
电磁兼容性	IEC 61326-1: 基本电磁环境 IEC 61326-2-1 CISPR 11: 第1组, A类
支持语言	简体中文、英文、西班牙语、法文、德文、葡萄牙文

¹在环境温度23°C±2°C和校准条件的情况下。

²在环境温度23°C±2°C的情况下。

我们的优势

福禄克过程仪器的优势是什么?这些优势对我们的客户意味着什么?

Raytek、Ircon和Datapaq联合创建了福禄克过程仪器,共同提供工业温度测量方面的各种解决方案。

我们的目标是提供先进的过程仪器和解决方案以使我们的客户能够造出更多优质的产品来造福世界。

我们的任务就是要为我们的工业客户提供非接触式红外测温 and 温度曲线测试解决方案,包括为特定用途需要而定制的温度曲线测试解决方案。

凭借多年经验积累,我们的技术人员可为您解决应用问题提供必要信息并为您的应用推荐适合的仪器。

六十多年来, Raytek和Ircon设计并生产了500,000多个非接触温度测量和控制仪器,为全球数以千计的应用提供了解决方案。Datapaq在过去的三十多年里为全球用户提供温度曲线测试解决方案。